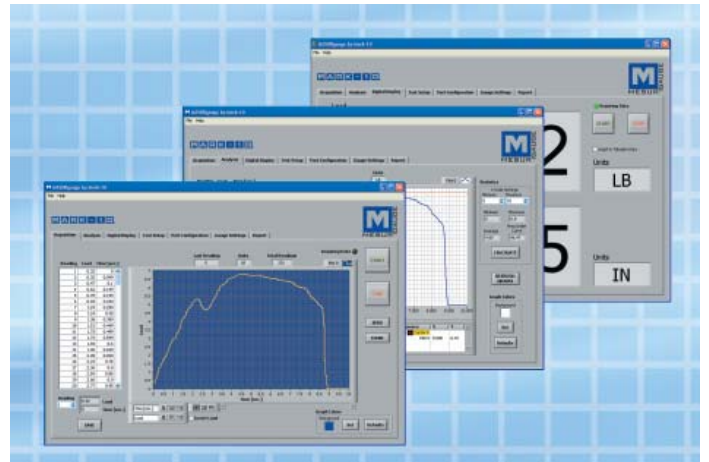




测量 ■ 曲线 ■ 分析 ■ 存储



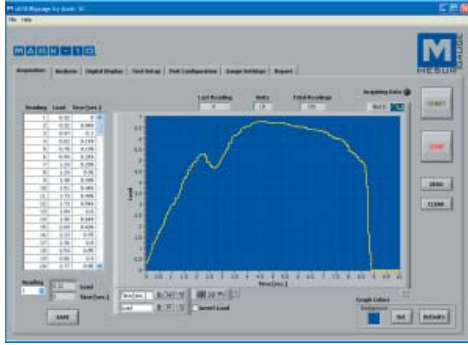
MESUR gauge是一款用于扩展测力装置和扭力装置的程序分析软件。MESUR gauge可以捕获任何一款带有RS-232串口的测力计和扭力计的数据，并将数据制成图表。可表示时间与载荷的关系，位移与载荷的关系。典型应用：弹簧测量、拉压测量等。

程序软件包括图表分析工具、统计计算、一键式输出数据到Excel，自定义报告模版、红绿通过指示、测量开始、停止条件的设置、可保存记忆、大窗口显示实际数据及位移、恢复出厂设置等。

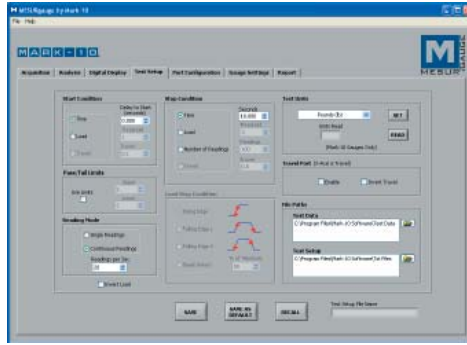
功能特点

- 可将测力计或扭力计的数据和位移显示值传输到电脑来进一步细化分析
- 实时绘制曲线数据可显示载荷与时间的关系或载荷与位移的关系
- 可以设置开始和停止测量的条件(例如开始测量时间、载荷、取样数量、和位移)
- 统计计算(最大值、最小值、平均值、曲线下面积)
- 图形处理工具,包括旋转、缩放、平移等
- 一键式将数据输出到Excel表格中
- 可自定义报告格式及模版
- 兼容于其它品牌的测力计及扭力计
- 保存测量设置及恢复出厂设置
- 模拟测量显示

32-1088 REV 1



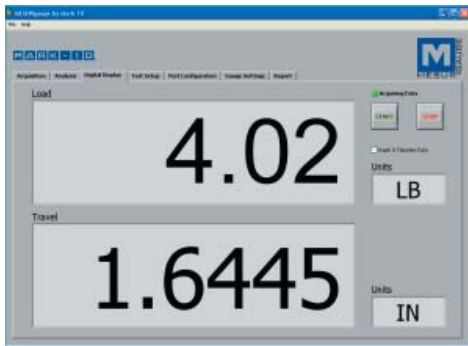
实时绘制曲线图表



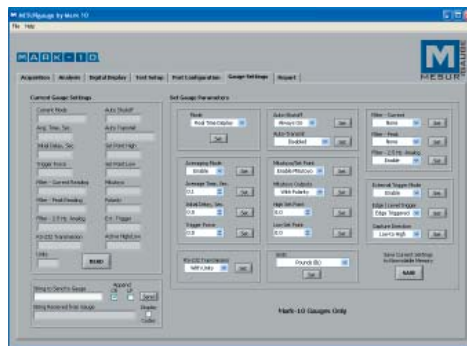
设置开始、停止测量条件



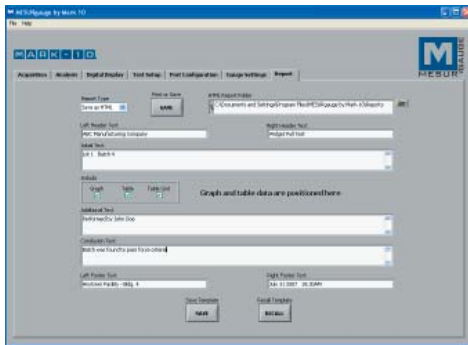
细化分析工具包括x-y坐标、统计等



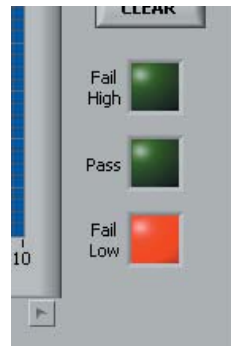
实时载何及位移放大显示



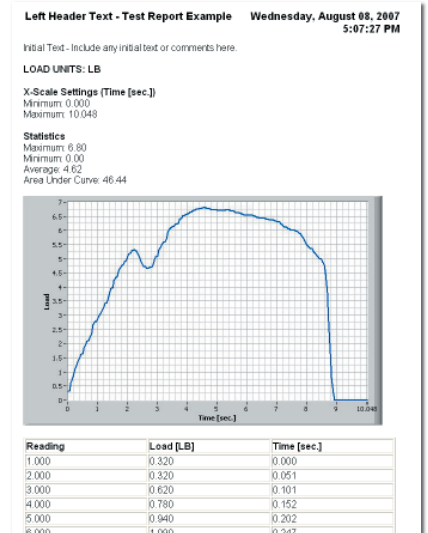
MARK-10测力计配置界面



自定义报告模式及模版



红绿通过显示



报告可存储为HTML格式或图片格式或直接打印

订购信息

Model No.	Description
15-1004	MESURgauge software
09-1048A	数据线 with 电脑联接

电脑要求

- Windows2000以上操作系统
- 至少150MB磁盘空间
- 最小分辨率1024x768